

**A TÁMOP 4.1.2-08/1/B : PEDAGÓGIAI SZOLGÁLTATÓ ÉS KUTATÓ  
HÁLÓZAT KIALAKÍTÁSA A PEDAGÓGUSKÉPZÉSBEN A NYUGAT-  
DUNÁNTÚLI RÉGIÓBAN  
ZÁRÓKONFERENCIA, 2011. MÁJUS 26.  
NYME SAVARIA EGYETEMI KÖZPONT**

# **A KOMPETENCIAMÉRÉSEK ÚJ ELEMELI ÉS FEJLESZTÉSI LEHETŐSÉGEI**

**Balázs Ildikó**



Oktatási Hivatal



Közoktatási Mérési  
Értékelési Osztály

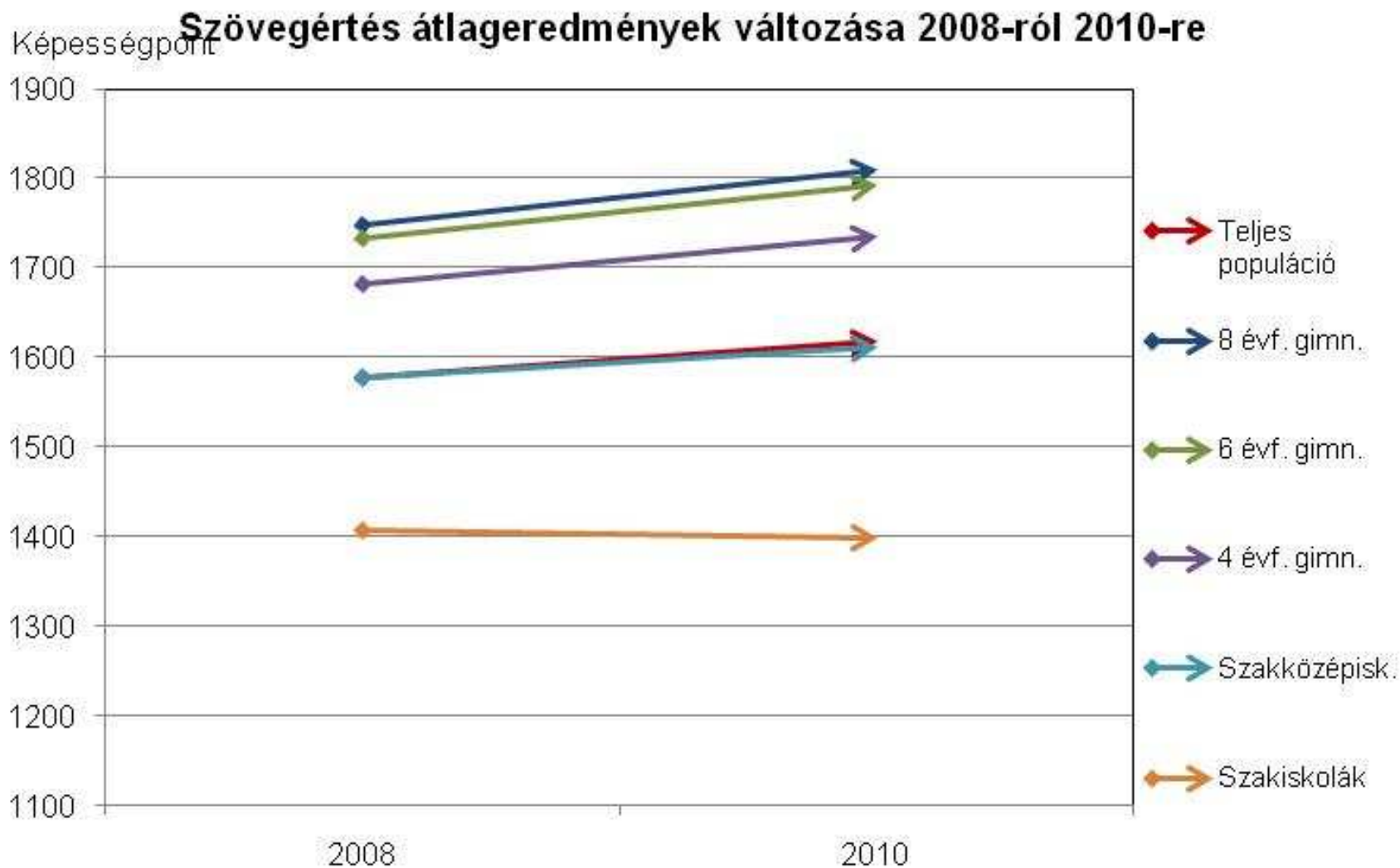
# ÚJDONSÁGOK A KOMPETENCIAMÉRÉSEKBEN

- Új, évfolyamfüggetlen skálák matematikából és szövegértésből egyaránt
  - Új képességszintek részletes szintleírással  
<http://www.oh.gov.hu/korabbi-meresek/feladatok-jellemzoik>
- Új elemzési lehetőségek: a tanulók két év alatti fejlődése 2008 és 2010 között
  - Az Országos jelentésben  
[http://www.oh.gov.hu/letolt/okev/doc/orszmer2010/orszagos\\_jelentes\\_2010.pdf](http://www.oh.gov.hu/letolt/okev/doc/orszmer2010/orszagos_jelentes_2010.pdf)
  - A telephelyi és tanulói jelentésekben
  - A FIT elemző szoftverben  
<http://ohkir.gov.hu/okmfit/>

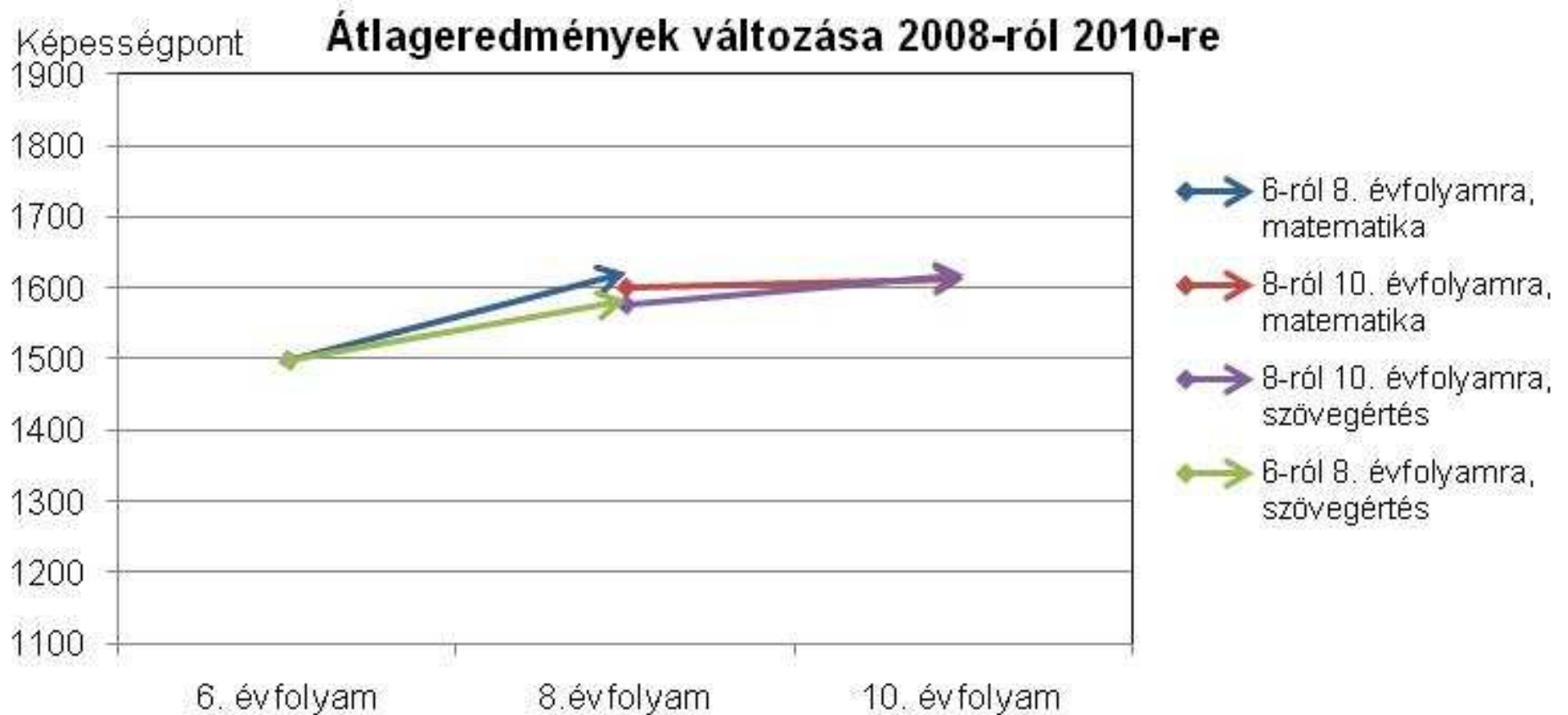


# ÚJDONSÁGOK AZ ORSZÁGOS JELENTÉSBEN

## EGY PÉLDA – AZ ÁTLAGEREDMÉNYEK VÁLTOZÁSA 8. ÉS 10. ÉVFOLYAM KÖZÖTT SZÖVEGÉRTÉSBŐL KÉPZÉSI FORMÁNKÉNT



# ÚJDONSÁGOK AZ ORSZÁGOS JELENTÉSBEN EGY MÁSIK PÉLDA – AZ ÁTLAGEREDMÉNYEK VÁLTOZÁSA 6. ÉS 8, ILLETVE 8. ÉS 10. ÉVFOLYAM KÖZÖTT

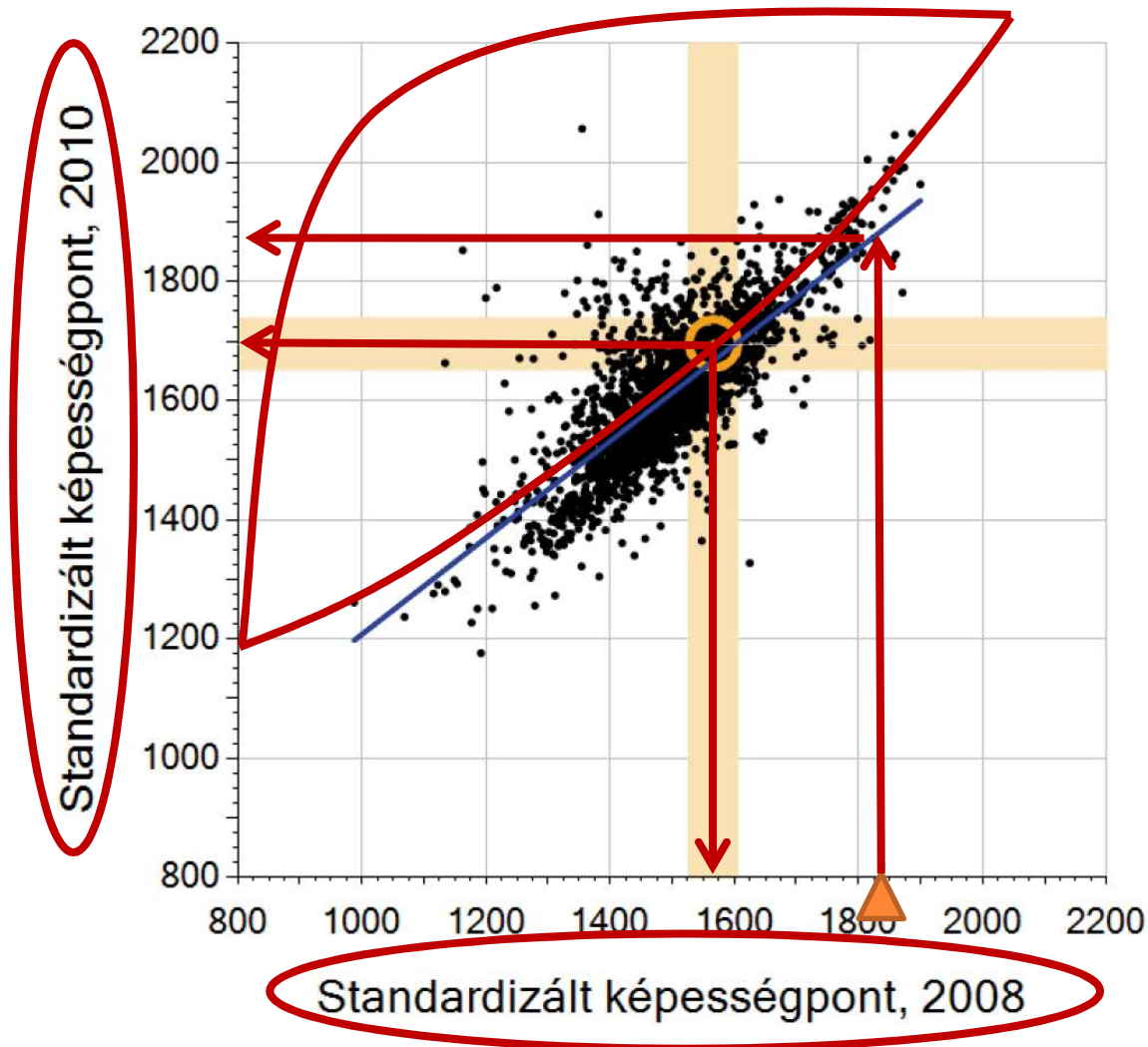


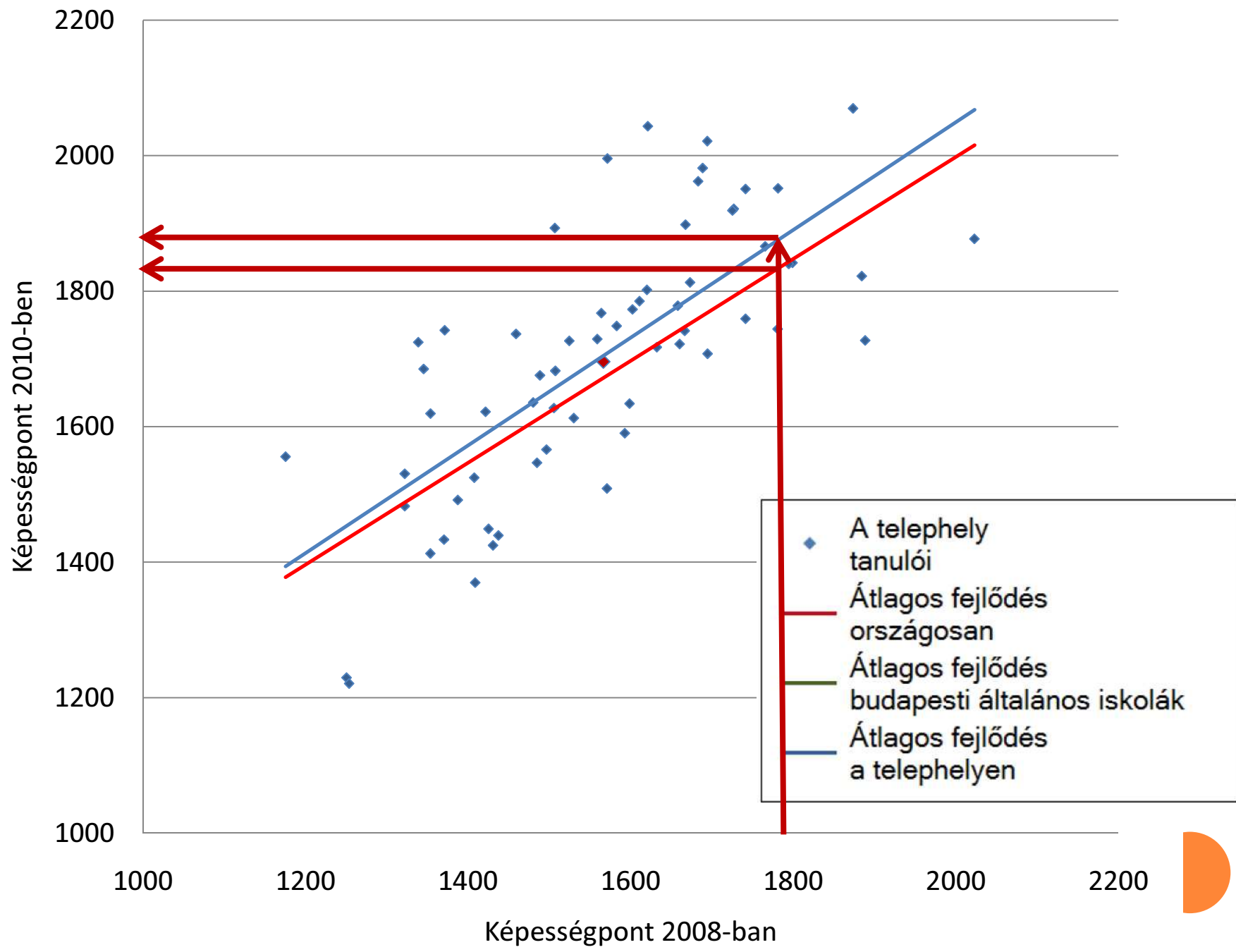
# NÉHÁNY KÖVETKEZTETÉS A 2010. ÉVI ORSZÁGOS JELENTÉSBŐL

- A tanulók matematikai eszköztudásának átlageredménye a 8. és 10. évfolyamos mérés között csak kis mértékben növekedett.
- A tanulók fejlődésének mértéke a 6. és 8. évfolyam között hasonló, függetlenül a képzési formától és a település típusától.
- A tanulók fejlődésének mértéke a 8. és 10. évfolyam között függ a képzési formától.
- A tanuló képességpontját erősen meghatározza a családi háttere, ugyanakkor a 6. és 8., valamint a 8. és 10. évfolyamok közötti fejlődés mértéke és a családháttér-index értéke között nincs szoros összefüggés.

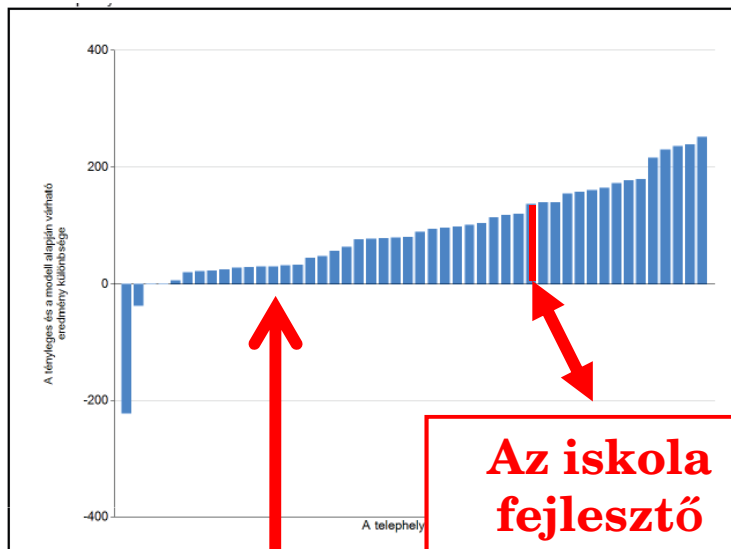


# ÚJDONSÁGOK A TANULÓI ÉS TELEPHELYI JELENTÉSEKBEN – AZ EREDMÉNY ÉRTÉKELÉSE A KÉT ÉVVEL KORÁBBI EREDMÉNY TÜKRÉBEN



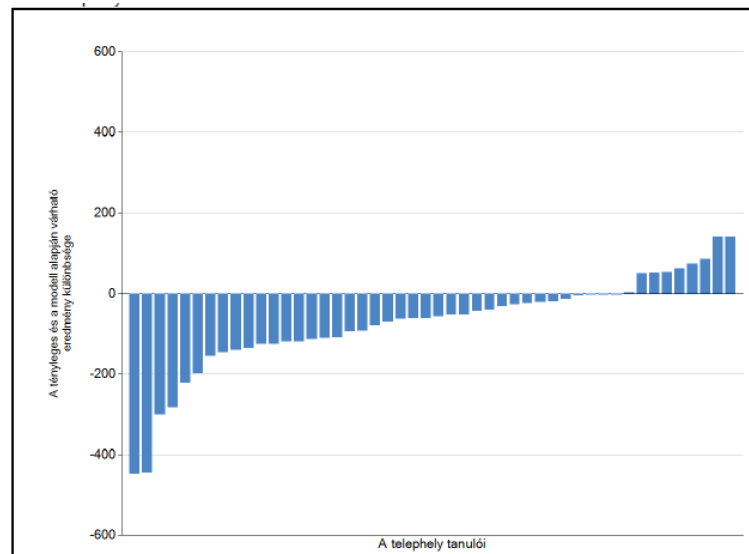
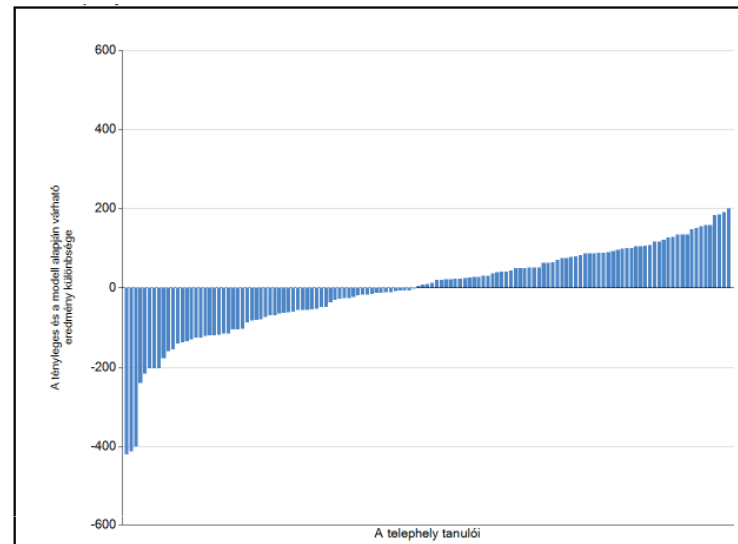


# ÚJDONSÁGOK A TANULÓI ÉS TELEPHELYI JELENTÉSEKBEN – AZ EREDMÉNY ÉRTÉKELÉSE A KOMPLEX MODELL TÜKRÉBEN



**Az iskola  
fejlesztő  
hatása**

**Korábbi eredmény  
Szociokulturális  
jellemzők  
Nem  
Telephelyi előzetes  
eredmény  
Képzési forma  
Településtípus**



# AZ ÚJ FIT ELEMZŐ SZOFTVER

- Méréskori tanulók és jelenlegi tanulók
  - Igény szerint saját adatfelvételek a 2008, 2009 és 2010. évi tesztfüzetekhez
- Három elemzési típus:
  - Tanulói profilok
    - Egy adott mérésben elért eredmények osztályonként csoportosítva a tanulókat táblázatos formában
    - A tanulók minden eredménye, oldalanként egy tanulóval
  - Feladatonkénti eredmények
    - A több évfolyamon is bemért feladatokra minden évfolyam tanulóinak eredményeivel
  - Pontszám-elemzések
    - Különböző tanulócsoportok eredményeinek összehasonlítása
    - Egy tanulócsoport minden eredményének összevetése



## TERVEZETT FEJLESZTÉSEK

- A Tartalmi keret aktualizálása, a szintleírások részletezése
- A jelentések és a FIT elemző szoftver finomítása, csiszolgatása
- Természettudományok mérése (!?)
- A Feladatbank szoftver fejlesztése, integrálása a FIT elemző szoftverrel



**KÖSZÖNÖM A FIGYELMET!**

